



『お風呂の王様』ブランドにて、南関東を中心に店舗の展開を強化しております。

## 1. 温浴施設概要

- 公衆浴場法における「その他の公衆浴場」に該当、営業許可については、都道府県知事、23区にあつては、区長の許可が必要。
- 災害発生時に水、衣料、食料及び避難スペースを提供「防災拠点」としての機能も可能
- お風呂は日本人の生活に密接しているため、長期安定した事業（流行等に左右されない）
- 近隣居住者の憩いの場として、地域に喜ばれる施設

## 2. 土地借地（郊外型店舗）

### 【出店エリア】

- 東京23区を中心に、半径5km圏にて40万人程度の人口を有するエリア

### 【用途地域】

- 第一種低層住居専用地域・工業専用地域以外

### 【敷地面積】

- 2000坪程度（建物延床1000坪程度 駐車場200台以上）

### 【契約形態】

- 事業用定期借地契約 20年以上

### 【その他】

- 敷地近接にスクールゾーンや接道幅員6m以下は検討が難しい可能性あり
- 幹線に面していなくても検討可能
- 200m以内に銭湯（物価統制令の適用を受けている）がある場合、出店が出来ない可能性あり



### 3. ビルイン型店舗

#### 【出店エリア】

- 東京23区、中央・総武線沿線、その他人口密集地の駅及び、乗降客の多い乗り換え駅とその近傍

#### 【床面積】

- 延床850坪程度(柔軟に対応) 別途テラス型露天風呂80坪程度

#### 【契約形態】

- 定期借家契約 20年以上

#### 【その他】

- 計画当初より参画する必要有り
- 3F以上上層でも可能
- 2層にての利用を希望(cf:1層目エントランス・レストラン 2層目脱衣・風呂)

### 4. 問い合わせ先

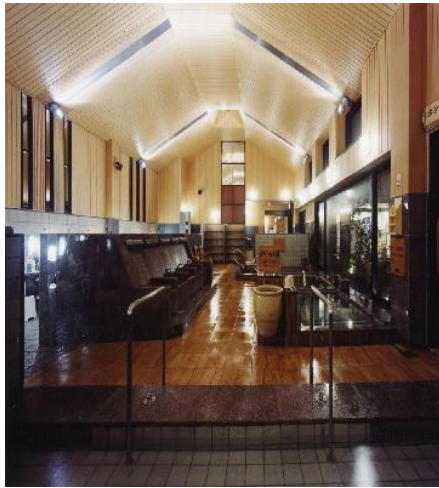
当社HPの「お問い合わせ」よりご連絡ください。



【郊外型運営事例】

おふろの王様 花小金井店（東京都小平市）

- 開業：2006年
- 営業時間：9時～深夜1時
- 年間来場者数：約60万人



【ビルイン型運営事例】

おふろの王様 大井町店（東京都品川区）

- 開業：2011年
- 営業時間：9時30分～翌8時30分
- 年間来場者数：70万人（ホテル利用者含む）

